

---

Journée d'étude du 23 mai 2008 de la Société Suisse des  
Spécialistes en Protection-Incendie et Sécurité (SSPS)

## **Business Continuity Plan de l'AIG (BCP-AIG)**

### **L'exemple de la pandémie**

Mercedes Tercier, Ingénieure HES,  
assistante du chef EM BC



---

Le BCP est un processus pro-actif !

***"Il ne s'agit pas de prédire l'avenir,  
mais de s'y préparer"***

Périclès (vers 500-429 av. JC), politicien et général athénien



# Organisation du BCP-AIG

Plan de mesures spécifique BCP-P-AIG	Plan de mesures spécifique BCP-CN-AIG	Plan de mesures spécifique BCP-AI-AIG	Plan de mesures spécifique BCP-EM-AIG	Plan de mesures spécifique autres risques
<b>PANDEMIE BCP-P-AIG</b>	<b>CATASTROPHE NATURELLE BCP-CN-AIG</b>	<b>ACTE ILLICITE BCP-AI-AIG</b>	<b>EVENEMENT MAJEUR BCP-EM-AIG</b>	<b>AUTRES BCP-xy-AIG</b>
Guide de la planification de la continuité des opérations en cas de pandémie (Influenza)	Guide de la planification de la continuité des opérations en cas de catastrophe naturelle	Guide de la planification de la continuité des opérations en cas d'acte illicite	Guide de la planification de la continuité des opérations en cas d'évènement majeur	Guide de la planification de la continuité des opérations en cas de .....
Plan de mesures du BCP-AIG (mesures générales en cas de crise)				
<b>BUSINESS CONTINUITY PLAN DE L'AEROPORT INTERNATIONAL DE GENEVE - BCP-AIG</b>				
Manuel de la planification de la continuité des opérations				
ETAT-MAJOR BUSINESS CONTINUITY (EM BC)				

Business Continuity Plan Pandémie de l'Aéroport International de Genève (BCP-P-AIG)  
Bureau de Travaux et d'Etudes en Environnement – BTEE



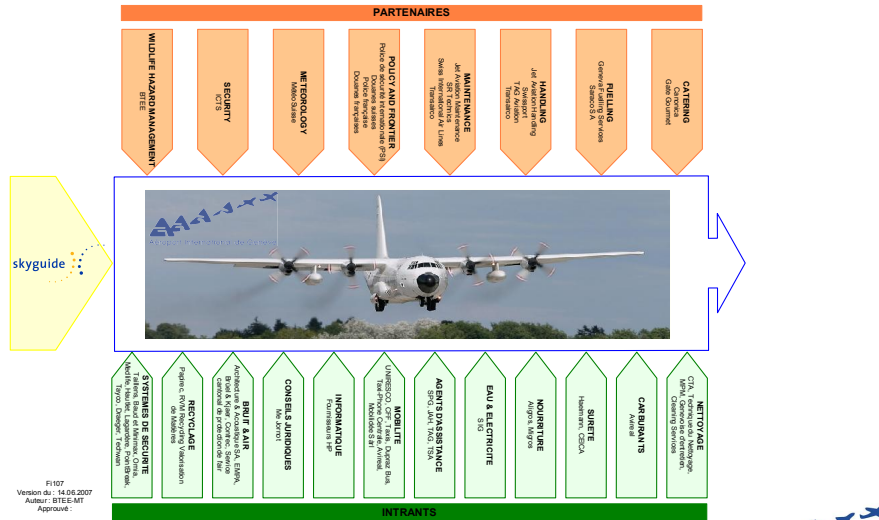
# Organisation du BCP-AIG



Business Continuity Plan Pandémie de l'Aéroport International de Genève (BCP-P-AIG)  
Bureau de Travaux et d'Etudes en Environnement – BTEE



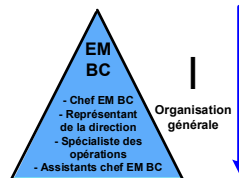
# Fonctionnement de l'aéroport



Business Continuity Plan Pandémie de l'Aéroport International de Genève (BCP-P-AIG)  
Bureau de Travaux et d'Etudes en Environnement – BTEE



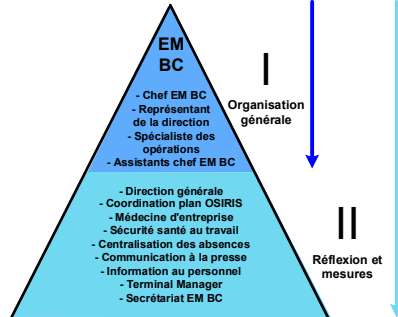
# Etat Major Business Continuity : organisation



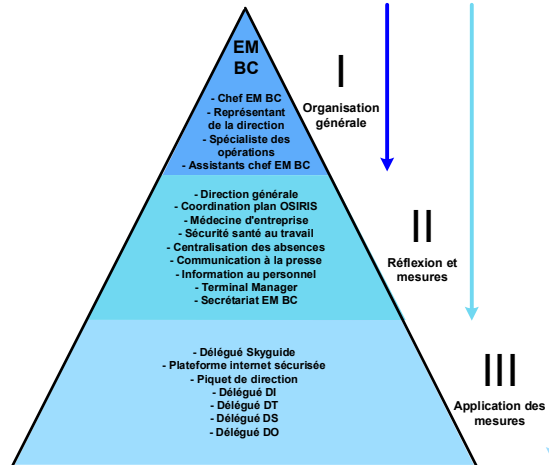
Business Continuity Plan Pandémie de l'Aéroport International de Genève (BCP-P-AIG)  
Bureau de Travaux et d'Etudes en Environnement – BTEE



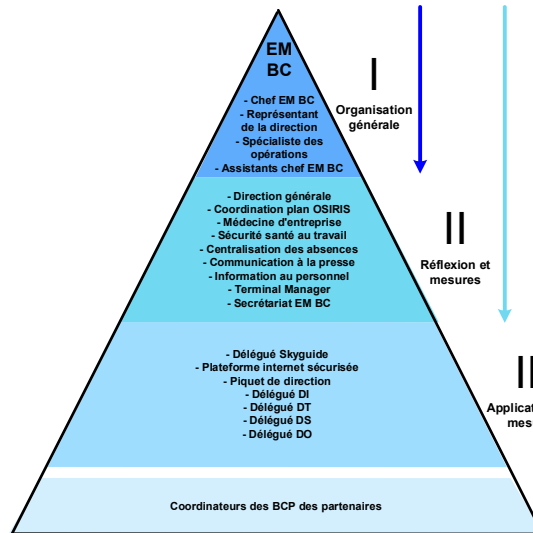
## Etat Major Business Continuity : organisation



## Etat Major Business Continuity : organisation



## Etat Major Business Continuity : organisation



Business Continuity Plan Pandémie de l'Aéroport International de Genève (BCP-P-AIG)  
Bureau de Travaux et d'Etudes en Environnement – BTEE



## Le pire scénario pour l'AIG reste la pandémie

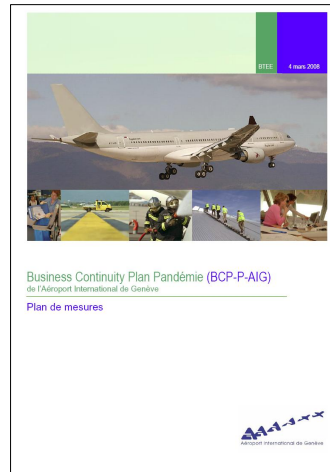
- 50 % d'absentéisme
- Passagers malades



Business Continuity Plan Pandémie de l'Aéroport International de Genève (BCP-P-AIG)  
Bureau de Travaux et d'Etudes en Environnement – BTEE



## Business Continuity Plan en cas de Pandémie “BCP-P-AIG”



Business Continuity Plan Pandémie de l'Aéroport International de Genève (BCP-P-AIG)  
Bureau de Travaux et d'Etudes en Environnement – BTEE

Aéroport International de Genève

## Bases légales et obligations pour l'AIG et les partenaires de l'AIG

- Internationales
- Fédérales
- Cantonales

C'est l'Office Fédéral de l'Aviation Civile qui demande en tant qu'autorité de tutelle la mise en place d'un BCP dans les aéroports suisses.

Business Continuity Plan Pandémie de l'Aéroport International de Genève (BCP-P-AIG)  
Bureau de Travaux et d'Etudes en Environnement – BTEE

Aéroport International de Genève

## 5 questions posées à l'AIG

- Assurer le fonctionnement avec 15 à 35 % (jusqu'à 50 %) de la population active malade ?
- Comment planifier la continuité en tenant compte de l'impact sur les RH ?
- Comment faire face à la situation alors que les sociétés et entités partenaires connaissent le même taux d'absentéisme ?

## 5 questions posées à l'AIG

- Comment les pratiques actuelles de retour au travail et de déplacements peuvent-ils être assurés ?
- Comment limiter l'impact économique d'une pandémie de grippe ?

## Elaboration du BCP-P-AIG

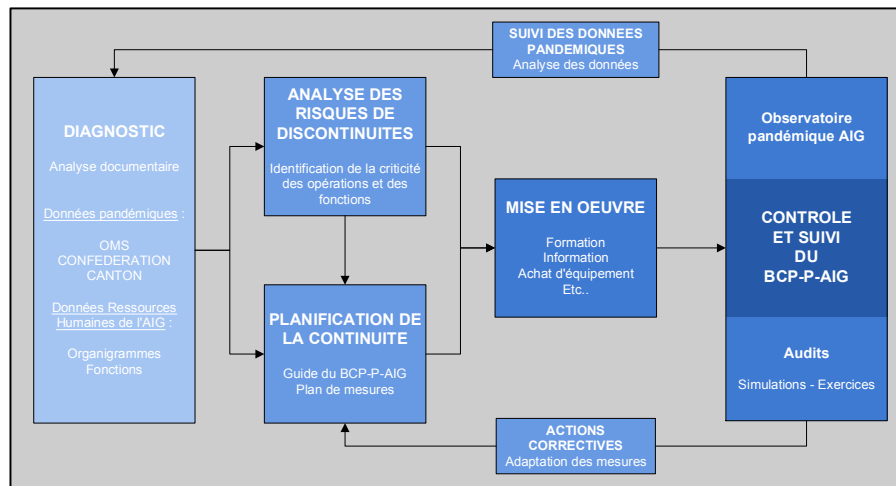
### Comité de pilotage :

- Stéphane Pillet
- Robert Deillon
- Roger Wüthrich
- Cdt Luc Amiguet
- Dr. Marc Niquille

### Groupe de travail :

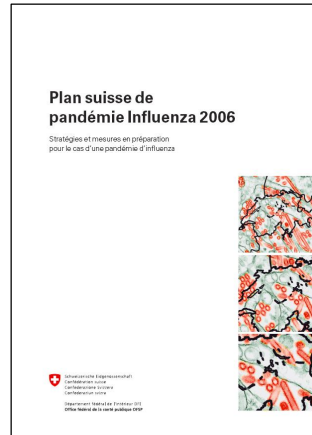
- Stéphane Pillet
- Boris Sarrasin
- Cdt Luc Amiguet
- Mercedes Tercier
- Dr. Jean-Denis Croisier
- Martial Hoffer

## Méthodologie utilisée BCP-P-AIG

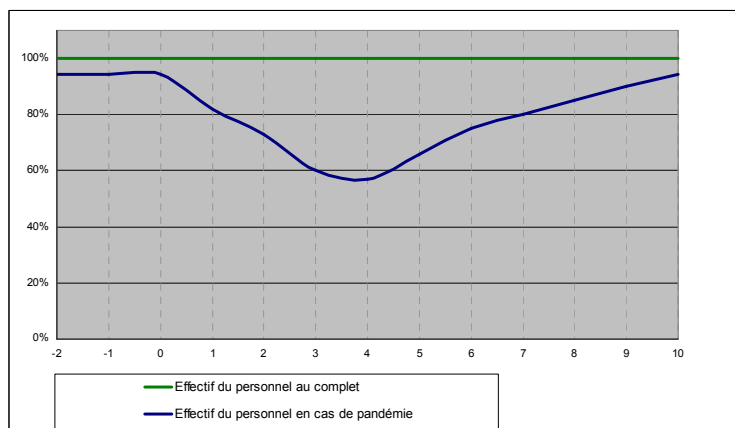


## Hypothèses utilisées pour l'élaboration du BCP-P-AIG

- Plan Suisse de pandémie Influenza 2006;
- Plan d'action sanitaire du canton de Genève;
- Données de l'OMS.



## Taux d'absentéisme de 50 %

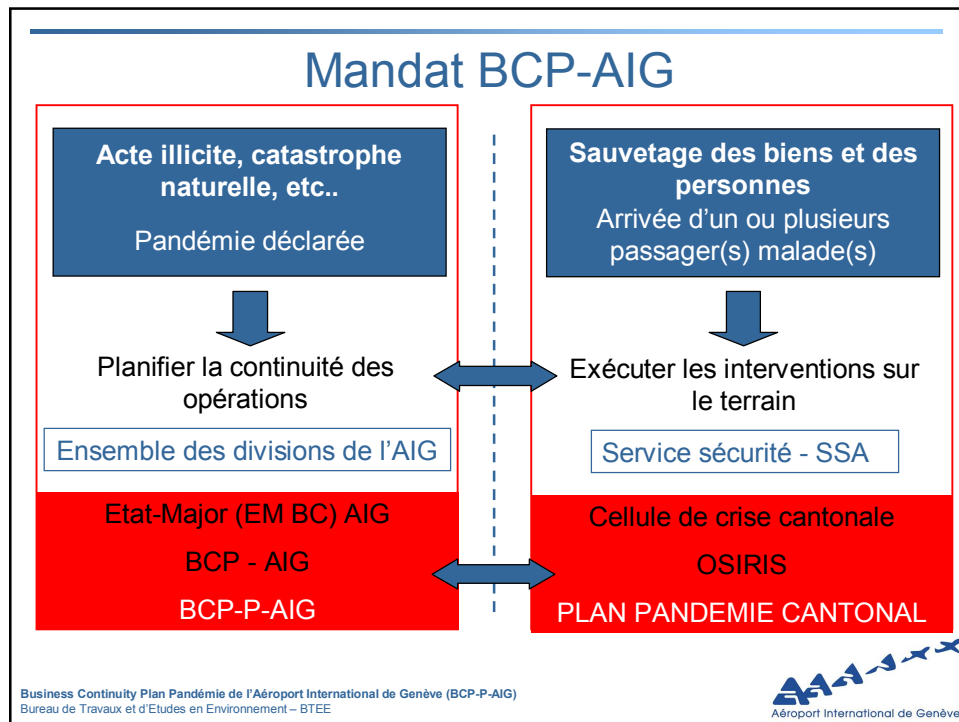


## Raisons de l'absentéisme

- Maladie et incapacité;
- Besoin de rester à la maison pour s'occuper d'un proche;
- Collaborateurs restant à la maison pour se sentir en sécurité;
- Besoin de s'occuper d'un ou des enfants à la maison (écoles fermées)

## Diminution de l'activité aéronautique

- Estimation mondiale parle de 17 à 67 % de diminution du trafic aérien;
- Au déclenchement de la pandémie, risque d'augmentation du trafic durant la première semaine;
- Attention à l'AIG aux accords de Vienne (vols d'état) et aux accords de sièges (vols diplomatiques et OMS);
- Skyguide estime à 10% le trafic en Suisse en phase 6.



- ## Coordination avec les partenaires
- Nomination d'un coordinateur et d'un suppléant;
  - Demande aux partenaires d'élaborer un BCP-P;
  - Séances mensuelles de coordination;
  - Observatoire pandémique;
  - Plateforme d'information Internet sécurisée;
  - Centre d'achat pandémique;
  - Audit et contrôle par l'AIG des BCP des partenaires.
- At the bottom of the slide, there is a logo for the "Aéroport International de Genève" and the text: "Business Continuity Plan Pandémie de l'Aéroport International de Genève (BCP-P-AIG) Bureau de Travaux et d'Etudes en Environnement – BTEE".

## Fonctionnement de l'Etat-Major Business Continuity (EM BC)

### Etat-Major de crise en cas de discontinuité (pandémie) :

- De nombreux problèmes organisationnels devront se gérer au jour le jour.
- Les prérogatives de l'Etat-Major Business Continuity (EM BC) sont les suivantes :
  - Maîtriser le fonctionnement aéroportuaire ;
  - Appliquer les procédures liées à la santé et à la sécurité au travail.

## Fonctionnement de l'Etat-Major Business Continuity (EM BC)

### Hors phases critiques et pandémiques (phases OMS 1 à 3) :

- Définir et planifier les mesures ;
- Gérer de façon hebdomadaire l'observatoire pandémique de l'AIG ;
- Informer et former les collaborateurs de l'AIG ;
- Auditer régulièrement les BCP des partenaires de l'AIG ;
- Mettre en place les procédures de contrôle du BCP-P-AIG ;
- Exercer le BCP- AIG et le BCP-P-AIG.

## Fonctionnement de l'Etat-Major Business Continuity (EM BC)

### Pendant les phases critiques et pandémiques (phases 4 à 6) :

- Gérer de façon quotidienne l'observatoire pandémique de l'AIG ;
- Déclencher le BCP-P-AIG ;
- Mettre en œuvre les mesures organisationnelles et les procédures en cas de discontinuités définies dans le BCP-AIG ;
- Prendre les mesures sanitaires, médicales et d'hygiène pour les collaborateurs de l'AIG en cas de pandémie ;

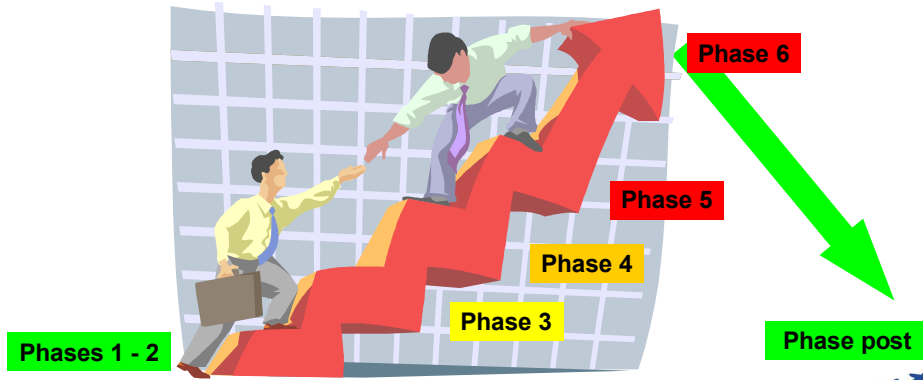
## Fonctionnement de l'Etat-Major Business Continuity (EM BC)

### Pendant les phases critiques et pandémiques (phases 4 à 6) :

- Faire procéder à la mise en œuvre des mesures techniques prévues par le BCP-AIG ;
- Planifier la continuité des opérations de l'AIG à court terme au début de la crise et en plein pic, organiser au jour le jour le fonctionnement ;
- Gérer quotidiennement les absences des collaborateurs ;
- Assurer la traçabilité de toutes les mesures prises et mises en œuvre ;
- Informer les usagers, partenaires et collaborateurs de l'AIG.

# Fonctionnement de l'Etat-Major Business Continuity (EM BC)

## La montée en puissance de l'EM BC dans le cadre de la pandémie se fera selon les phases OMS



Business Continuity Plan Pandémie de l'Aéroport International de Genève (BCP-P-AIG)  
Bureau de Travaux et d'Etudes en Environnement – BTEE



# Plan de mesures

BCP-P-AIG		Fiche de mesures		N° 204	
<b>Responsable de la mesure :</b> Etat-Major Business Continuity					
<b>Responsable application :</b> Médéric de Traxler					
<b>Prévisions en phase : 3</b>			<b>Application en phase : 4, 3 - 5 - 6</b>		
<b>Objectifs de la mesure :</b>					
<ul style="list-style-type: none"> <li>Permettre au personnel grâce à une checklist d'identifier les symptômes de la grippe</li> <li>Identifier les collaborateurs susceptibles d'être porteurs du virus</li> <li>Traiter les cas identifiés (mesure « Gestir des absences des collaborateurs »).</li> </ul>					
<b>Description de la mesure :</b>					
Afin de limiter la propagation du virus au sein des collaborateurs, il est indispensable d'identifier le plus rapidement possible les cas pouvant être contagieux.					
<b>Directives (recommandations) :</b>					
Impliquer l'ensemble des collaborateurs à l'identification des symptômes, ainsi afin de pouvoir réagir au cas le plus rapidement possible et limiter la propagation du virus au sein du personnel.					
<b>Adresses utiles :</b>					
<b>Office fédéral de la santé publique OFSP</b> 2003 Berne Tél. 031 222 21 11 Fax 031 222 21 72 <a href="http://www.bfs.admin.ch/bfs/en/home/">http://www.bfs.admin.ch/bfs/en/home/</a>					
<b>Documents relatifs :</b>					
<ul style="list-style-type: none"> <li>Check list des symptômes de la grippe</li> <li>Algorithme d'identification au personnel</li> <li>Procédure de traitement des cas</li> </ul>					

BCP-P-AIG		Fiche de mesures		N° 204	
<b>Responsable de la mesure :</b> Etat-Major Business Continuity					
<b>Responsable application :</b> Médéric de Traxler					
<b>Prévisions en phase : 3</b>			<b>Application en phase : 4, 3 - 5 - 6</b>		
<b>Objectifs de la mesure :</b>					
<ul style="list-style-type: none"> <li>Permettre au personnel grâce à une checklist d'identifier les symptômes de la grippe</li> <li>Identifier les collaborateurs susceptibles d'être porteurs du virus</li> <li>Traiter les cas identifiés (mesure « Gestir des absences des collaborateurs »).</li> </ul>					
<b>Description de la mesure :</b>					
Afin de limiter la propagation du virus au sein des collaborateurs, il est indispensable d'identifier le plus rapidement possible les cas pouvant être contagieux.					
<b>Directives (recommandations) :</b>					
Impliquer l'ensemble des collaborateurs à l'identification des symptômes, ainsi afin de pouvoir réagir au cas le plus rapidement possible et limiter la propagation du virus au sein du personnel.					
<b>Adresses utiles :</b>					
<b>Office fédéral de la santé publique OFSP</b> 2003 Berne Tél. 031 222 21 11 Fax 031 222 21 72 <a href="http://www.bfs.admin.ch/bfs/en/home/">http://www.bfs.admin.ch/bfs/en/home/</a>					
<b>Documents relatifs :</b>					
<ul style="list-style-type: none"> <li>Check list des symptômes de la grippe</li> <li>Algorithme d'identification au personnel</li> <li>Procédure de traitement des cas</li> </ul>					

BCP-P-AIG		Fiche de mesures		N° 204	
<b>Responsable de la mesure :</b> Etat-Major Business Continuity					
<b>Responsable application :</b> Médéric de Traxler					
<b>Prévisions en phase : 3</b>			<b>Application en phase : 4, 3 - 5 - 6</b>		
<b>Objectifs de la mesure :</b>					
<ul style="list-style-type: none"> <li>Permettre au personnel grâce à une checklist d'identifier les symptômes de la grippe</li> <li>Identifier les collaborateurs susceptibles d'être porteurs du virus</li> <li>Traiter les cas identifiés (mesure « Gestir des absences des collaborateurs »).</li> </ul>					
<b>Description de la mesure :</b>					
Afin de limiter la propagation du virus au sein des collaborateurs, il est indispensable d'identifier le plus rapidement possible les cas pouvant être contagieux.					
<b>Directives (recommandations) :</b>					
Impliquer l'ensemble des collaborateurs à l'identification des symptômes, ainsi afin de pouvoir réagir au cas le plus rapidement possible et limiter la propagation du virus au sein du personnel.					
<b>Adresses utiles :</b>					
<b>Office fédéral de la santé publique OFSP</b> 2003 Berne Tél. 031 222 21 11 Fax 031 222 21 72 <a href="http://www.bfs.admin.ch/bfs/en/home/">http://www.bfs.admin.ch/bfs/en/home/</a>					
<b>Documents relatifs :</b>					
<ul style="list-style-type: none"> <li>Check list des symptômes de la grippe</li> <li>Algorithme d'identification au personnel</li> <li>Procédure de traitement des cas</li> </ul>					

Business Continuity Plan en cas de pandémie - BCP-P-AIG  
Bureau de Travaux et d'Etudes en Environnement – BTEE



## Applications pour la gestion de crise “BCA” et “BCR”

- Développement de la “Business Continuity Application (BCA)”;
- Développement du “Business Continuity Reporting (BCR)”;

Business Continuity Application - Matrice de criticité - Microsoft Internet Explorer

Partenaire : Aéroport International de Genève  
Général > Annexes >

Afficher la matrice de criticité de la division: DG - Direction Générale

Fonction	Effectif actuel (EPT)	Sous-activités	Criticité de la fonction	Nbre collaborateurs actuels	Effectif nécessaire pour assurer la prestation	Ressources actuelles suffisantes si 50% absentéisme	Remplaçant potentiel interne	Degré de préparation
Directeur général (DG)	1.00	Direction	3	1	1.00	<input type="checkbox"/>	Directeur technique et opérations (DTO)	A
		Piquet DG	1	3	2.00	<input checked="" type="checkbox"/>	Directeur technique et opérations (DTO)	A
		Cellule accueil	1	3	2.00	<input checked="" type="checkbox"/>	Directeur technique et opérations (DTO)	A
Assistant de direction (AD)	1.00	Relations avec les médias	3	1	1.00	<input type="checkbox"/>	Directeur exploitation commerciale et finances (DCF)	A
Secrétaire de direction (DGs)	1.00	.	4	1	1.00	<input type="checkbox"/>	Secrétaire de direction (DCFs)	A

Business Continuity Plan Pandémie de l'Aéroport International de Genève (BCP-P-AIG)  
Bureau de Travaux et d'Etudes en Environnement – BTEE

Aéroport International de Genève

## Méthodologie

- Définir la criticité de la fonction, selon les critères suivants :
  - 1: vital, doit être assuré en permanence par du personnel qualifié et en suffisance;
  - 2: fonction/activité à effectuer dans les 24 heures;
  - 3: fonction/activité pouvant être effectuées dans les 72 h;
  - 4: fonction/activité pouvant être différées (>72 h.).

Business Continuity Application - Matrice de criticité - Microsoft Internet Explorer

Partenaire : Aéroport International de Genève  
Général > Annexes >

Afficher la matrice de criticité de la division: DG - Direction Générale

Fonction	Effectif actuel (EPT)	Sous-activités	Criticité de la fonction	Nbre collaborateurs actuels	Effectif nécessaire pour assurer la prestation	Ressources actuelles suffisantes si 50% absentéisme	Remplaçant potentiel interne	Degré de préparation
Directeur général (DG)	1.00	Direction	3	1	1.00	<input type="checkbox"/>	Directeur technique et opérations (DTO)	A
		Piquet DG	1	3	2.00	<input checked="" type="checkbox"/>	Directeur technique et opérations (DTO)	A
		Cellule accueil	1	3	2.00	<input checked="" type="checkbox"/>	Directeur technique et opérations (DTO)	A

# Applications pour la gestion de crise "BCA" et "BCR"

The screenshots show the 'Business Continuity Application - Matrice de criticité' and 'Business Continuity Application - Fiche des personnes' interfaces. The first screenshot displays a table with columns for 'Sous-Activité', 'Criticité', 'Effectif actuel', and 'Effectif nécessaire'. The second screenshot shows a detailed form for a person named 'Marc', including fields for 'Titre', 'Nom', 'Prénom', 'Abonnement', 'Etat civil', 'Sexe', 'Date de naissance', 'Adresse privée', 'Code postal / Localité', 'Email', 'Téléphone', 'Mobile', 'Activité professionnelle', 'Fonctions', and 'Permis de conduire'.

Business Continuity Application

Business Continuity Plan Pandémie de l'Aéroport International de Genève (BCP-P-IG)  
Bureau de Travaux et d'Etudes en Environnement – BTEE



# Applications pour la gestion de crise "BCA" et "BCR"

Microsoft Excel - PrintScreenPourPréC39eA9sentation [1]

Collaborateurs de l'AIG par division en criticité 1				
<b>DCF - Direction Exploitation commerc</b>				
Service	Nom	Prénom	Nom Fonction	Criticité
	BAIHERI	Maria-Reyes	Secrétaire de direction (DCF)	4
	BOURQUARD	Valérie	Comptable de gestion (DCF-eg)	4
	VOLERY	Bruno	Auditeur interne	4
<b>DG - Direction Générale</b>				
Service	Nom	Prénom	Nom Fonction	Criticité
	BLANCHARD	Sybille	Secrétaire de direction (DG)	4
<b>DTO - Direction Technique et Opératio</b>				
Service	Nom	Prénom	Nom Fonction	Criticité
	OL	Arisha	Chargé de mission auxiliaire aux mois	4
	HOFER	Marial	Coordinateur sécurité, qualité, santé au travail (GOG)	4
	LEVRAZ	Jean-Claude	Assistant coordinateur SOS auxiliaire aux mois	4
<b>E - Division Environnement et Affaires</b>				
Service	Nom	Prénom	Nom Fonction	Criticité
	BISSON	Yannick	Assistant technique environnement (EM)	4
	DE MORBIER-DUCRY	Ariane	Juriste (EJ)	4
	HELFER	Pascal	Responsable de la lutte contre le bruit (EB)	4
	LIAUDAT	Pierre	Chef de projets ISO 14001 (EM)	4
	MAJOLI	Danièle	Secrétaire de division E	4
	MARCHE	Virginie	Responsable environnement air / énergie (EM)	4
	MOUNIER	Marc-Adrien	Responsable environnement air / énergie ad interim aux mois	4
	OUAGLIA	Philippe	Responsable environnemental air / énergie ad interim aux mois	4
	SPOORENBERG	Guillaume	Juriste (EJ)	4
	STEINMANN	Hughes	Chargé de mission division E auxiliaire aux mois	4
	VOUTAZ-THOMAS	Martine	Responsable environnement eau / déchets (EM)	4

BCR

Business Continuity Reporting

Business Continuity Plan Pandémie de l'Aéroport International de Genève (BCP-P-IG)  
Bureau de Travaux et d'Etudes en Environnement – BTEE



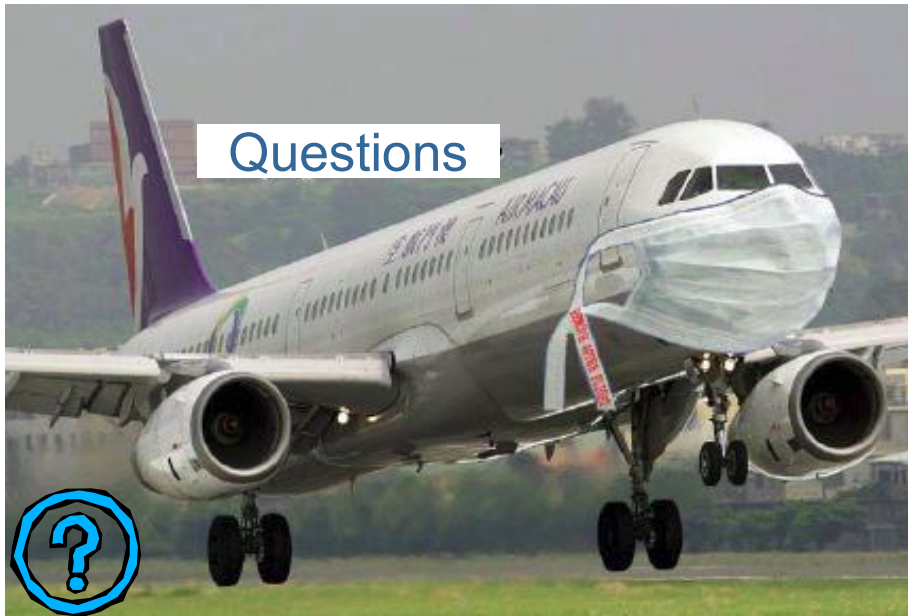
# Un grand merci pour votre attention



Business Continuity Plan Pandémie de l'Aéroport International de Genève (BCP-P-AIG)  
Bureau de Travaux et d'Etudes en Environnement – BTEE



## Questions



Business Continuity Plan Pandémie de l'Aéroport International de Genève (BCP-P-AIG)  
Bureau de Travaux et d'Etudes en Environnement – BTEE



## A quand le premier cas dans un aéroport ?



Business Continuity Plan Pandémie de l'Aéroport International de Genève (BCP-P-AIG)  
Bureau de Travaux et d'Etudes en Environnement – BTEE

  
Aéroport International de Genève